

**ACTA CIRCUNSTANCIADA**  
**INSTITUTO ESTATAL ELECTORAL DE CHIHUAHUA**  
**IEE-DJ-OE-AC-012/2022**

En la ciudad de Chihuahua, Chihuahua, siendo las nueve horas con veinticinco minutos, del siete de enero de dos mil veintidós, quien suscribe Jesús Armando Hernández Gameros; persona funcionaria adscrita a la Dirección Jurídica del Instituto Estatal Electoral, habilitada con fe pública conforme al acuerdo de clave **IEE/CE23/2017** emitido por el Consejo Estatal de este Instituto; me encuentro constituido en el domicilio ubicado en calle 34, número 6607, de la Colonia Tabalaopa en esta ciudad, lugar en el que se encuentra la bodega electoral de esta autoridad, con el propósito de llevar a cabo diligencia en cumplimiento a lo establecido en el acuerdo de clave **IEE/CE273/2021**, "*POR EL QUE SE APRUEBA LA APERTURA DE LA BODEGA ELECTORAL Y SE AUTORIZA LA DESTRUCCIÓN DE LA DOCUMENTACIÓN ELECTORAL UTILIZADA EN EL PROCESO ELECTORAL LOCAL 2020-2021*", así como de lo establecido por el artículo 435 inciso f) del Reglamento de Elecciones del Instituto Nacional Electoral; momento en el que **hago constar** que no se encuentran presentes ninguno de los integrantes del Consejo Estatal de este instituto, ni de las asambleas municipales, así como ningún representante de los partidos políticos o candidatos independientes.

Acto seguido, a las nueve horas con veintisiete minutos procedo a revisar el estado físico del sello de seguridad de la puerta 1 (tal y como se observa del mapa adjunto a la presente acta como **ANEXO 1**), el cual no muestra marcas de alteración y/o manipulación, por lo que continuo a retirar el citado sello y accedo al interior de la bodega electoral, ingreso al área de resguardo ubicado en el interior de la bodega electoral, donde se observan tarimas debidamente empleadas y en buen estado físico, mismas que contienen los paquetes electorales correspondiente al municipio de Juárez.

Posteriormente, me dirijo a cada una de las puertas de acceso de la bodega mencionada que se encuentran al interior de la bodega, constatando que los sellos de seguridad de las puertas 2 y 3 se encuentran sin marcas de alteración, por tanto, al no ser necesaria su apertura para los trabajos previstos para el día de hoy, dejo colocados dichos sellos y continúo con la revisión de los sellos de seguridad colocados en las puertas 4 y 5, de los que se aprecia que no cuentan con signos de daño o manipulación; sin embargo, al ser necesaria la apertura de dichos accesos por cuestiones de ventilación de la bodega,

procedo a retirarlos y levantar las cortinas de metal, acciones realizadas a las nueve horas con veintinueve minutos en la puerta número 5, y a las nueve horas con treinta y dos minutos en la puerta número 4.

De igual modo, se hace constar que al interior de la bodega electoral se encuentran cuatro mesas blancas de 1.80 mts y 1.20 mts, y en cada una de ellas un rotulo con leyendas siguientes, respectivamente: "Mesa 2"; "Mesa 4"; "Mesa 5"; "Desarmado y flejado de paquetes".

A las nueve horas con treinta y cuatro minutos, se inició la colocación de los paquetes electorales correspondientes al municipio de Juárez, frente a las mesas de trabajo mesa de trabajo (2, 4 y 5), a las nueve horas con cuarenta minutos, las mesas de trabajo comenzaron con la clasificación de la documentación electoral del Proceso Electoral local 2020-2021 según el procedimiento establecido por el documento expedido por la Consejera Presidenta, Yanko Durán Prieto, denominado "**LOGÍSTICA PARA LA DESTRUCCIÓN DE LA DOCUMENTACIÓN ELECTORAL LOCAL 2020-2021**"; dicha clasificación correspondiente al municipio antes mencionado que contienen los paquetes electorales siguientes:

				NÚMERO DE TARIMA	CAJA	OBSERVACIONES
1	2	CASILLA	MUNICIPIO			
1	2	1424 C3	JUAREZ	J30	1895	Paquete sellado correctamente sin muestras de alteración
2	2	1424 C5	JUAREZ	J30	1874	Paquete sellado correctamente sin muestras de alteración
3	2	1430 C5	JUAREZ	J30	1878	Paquete sellado correctamente sin muestras de alteración



4	2	1432 C1	JUAREZ	J30	1875	Paquete sellado correctamente sin muestras de alteración
5	4	1443 B	JUAREZ	J47	1847	Paquete sellado correctamente sin muestras de alteración
6	4	1448 B	JUAREZ	J47	1847	Paquete sellado correctamente sin muestras de alteración
7	4	1449 B	JUAREZ	J47	1846	Paquete sellado correctamente sin muestras de alteración
8	2	1470 C1	JUAREZ	J30	1872	Paquete sellado correctamente sin muestras de alteración
9	4	1566 S1	JUAREZ	J47	1848	Paquete sellado correctamente sin muestras de alteración
10	5	1574 B	JUAREZ	J20	1800	Paquete sellado correctamente sin muestras de alteración
11	5	1621 C1	JUAREZ	J20	1833	Paquete sellado correctamente sin muestras de alteración
12	4	1677 B	JUAREZ	J47	1841	Paquete sellado correctamente sin muestras de alteración
13	4	1679 B	JUAREZ	J47	1840	Paquete sellado correctamente sin muestras de alteración



14	4	1679 C1	JUAREZ	J47	1841	Paquete sellado correctamente sin muestras de alteración
15	4	1680 C1	JUAREZ	J47	1848	Paquete sellado correctamente sin muestras de alteración
16	5	1683 C9	JUAREZ	J20	1833	Paquete sellado correctamente sin muestras de alteración
17	4	1684 B	JUAREZ	J47	1840	Paquete sellado correctamente sin muestras de alteración
18	4	1687 C1	JUAREZ	J47	1809	Paquete sellado correctamente sin muestras de alteración
19	5	1705 C3	JUAREZ	J20	1857	Paquete sellado correctamente sin muestras de alteración
20	5	1706 C5	JUAREZ	J20	1859	Paquete sellado correctamente sin muestras de alteración
21	5	1706 C7	JUAREZ	J20	1857	Paquete sellado correctamente sin muestras de alteración
22	5	1707 C2	JUAREZ	J20	1856	Paquete sellado correctamente sin muestras de alteración
23	5	1733 B	JUAREZ	J20	1857	Paquete sellado correctamente sin muestras de alteración



24	5	1733 C2	JUAREZ	J20	1855	Paquete sellado correctamente sin muestras de alteración
25	5	1734 C3	JUAREZ	J20	1858	Paquete sellado correctamente sin muestras de alteración
26	5	1734 C7	JUAREZ	J20	1854	Paquete sellado correctamente sin muestras de alteración
27	5	1750 C1	JUAREZ	J20	1833	Paquete sellado correctamente sin muestras de alteración
28	5	1754 C2	JUAREZ	J20	1855	Paquete sellado correctamente sin muestras de alteración
29	5	1754 C5	JUAREZ	J20	1859	Paquete sellado correctamente sin muestras de alteración
30	5	1755 C2	JUAREZ	J20	1856	Paquete sellado correctamente sin muestras de alteración
31	5	1756 C4	JUAREZ	J20	1835	Paquete sellado correctamente sin muestras de alteración
32	5	1758 C1	JUAREZ	J20	1834	Paquete sellado correctamente sin muestras de alteración
33	8	1827 C2	JUAREZ	J40	1869	Paquete sellado correctamente sin muestras de alteración



INSTITUTO NACIONAL ELECTORAL  
CHIAPAS



34	8	1858 C2	JUAREZ	J40	1881	Paquete sellado correctamente sin muestras de alteración
35	7	1868 B	JUAREZ	J36	1822	Paquete sellado correctamente sin muestras de alteración
36	7	1877 C3	JUAREZ	J36	1822	Paquete sellado correctamente sin muestras de alteración
37	7	1895 B	JUAREZ	J36	1849	Paquete sellado correctamente sin muestras de alteración
38	7	1896 B	JUAREZ	J36	1823	Paquete sellado correctamente sin muestras de alteración
39	7	1897 B	JUAREZ	J36	1839	Paquete sellado correctamente sin muestras de alteración
40	7	1909 B	JUAREZ	J36	1823	Paquete sellado correctamente sin muestras de alteración
41	2	1914 B	JUAREZ	J30	1894	Paquete sellado correctamente sin muestras de alteración
42	2	1914 C5	JUAREZ	J30	1877	Paquete sellado correctamente sin muestras de alteración
43	2	1915 B	JUAREZ	J30	1842	Paquete sellado correctamente sin muestras de alteración

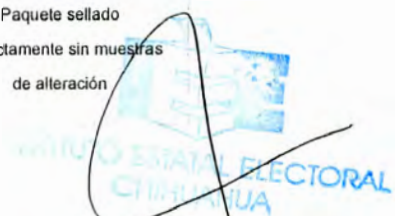


44	8	1916 C14	JUAREZ	J40	1870	Paquete sellado correctamente sin muestras de alteración
45	7	1917 B	JUAREZ	J36	1839	Paquete sellado correctamente sin muestras de alteración
46	7	1918 B	JUAREZ	J36	1838	Paquete sellado correctamente sin muestras de alteración
47	7	1919 C1	JUAREZ	J36	1838	Paquete sellado correctamente sin muestras de alteración
48	7	1919 C2	JUAREZ	J36	1823	Paquete sellado correctamente sin muestras de alteración
49	8	1930 C1	JUAREZ	J40	1870	Paquete sellado correctamente sin muestras de alteración
50	8	1930 C3	JUAREZ	J40	1869	Paquete sellado correctamente sin muestras de alteración
51	8	1933 C1	JUAREZ	J40	1868	Paquete sellado correctamente sin muestras de alteración
52	8	1939 C2	JUAREZ	J40	1865	Paquete sellado correctamente sin muestras de alteración
53	8	1940 C2	JUAREZ	J40	1883	Paquete sellado correctamente sin muestras de alteración



INSTITUTO ESTATAL ELECTORAL  
CHIHUAHUA

54	4	1984 B	JUAREZ	J47	1824	Paquete sellado correctamente sin muestras de alteración
55	4	1996 B	JUAREZ	J47	1810	Paquete sellado correctamente sin muestras de alteración
56	2	2114 B	JUAREZ	J30	1894	Paquete sellado correctamente sin muestras de alteración
57	2	2114 C1	JUAREZ	J30	1893	Paquete sellado correctamente sin muestras de alteración
58	2	2116 B	JUAREZ	J30	1896	Paquete sellado correctamente sin muestras de alteración
59	2	2117 B	JUAREZ	J30	1876	Paquete sellado correctamente sin muestras de alteración
60	2	2119 C2	JUAREZ	J30	1843	Paquete sellado correctamente sin muestras de alteración
61	2	2120 C1	JUAREZ	J30	1893	Paquete sellado correctamente sin muestras de alteración
62	2	2120 C7	JUAREZ	J30	1871	Paquete sellado correctamente sin muestras de alteración
63	2	2139 B	JUAREZ	J30	1844	Paquete sellado correctamente sin muestras de alteración






64	2	2140 B	JUAREZ	J30	1843	Paquete sellado correctamente sin muestras de alteración
65	2	2155 S1	JUAREZ	J30	1875	Paquete sellado correctamente sin muestras de alteración
66	2	2171 C1	JUAREZ	J30	1876	Paquete sellado correctamente sin muestras de alteración
67	2	2188 C3	JUAREZ	J30	1844	Paquete sellado correctamente sin muestras de alteración
68	2	2188 C4	JUAREZ	J30	1895	Paquete sellado correctamente sin muestras de alteración
69	2	2188 C5	JUAREZ	J30	1878	Paquete sellado correctamente sin muestras de alteración
70	2	2188 C6	JUAREZ	J30	1873	Paquete sellado correctamente sin muestras de alteración
71	2	2195 C4	JUAREZ	J30	1873	Paquete sellado correctamente sin muestras de alteración
72	8	2731 C1	JUAREZ	J40	1852	Paquete sellado correctamente sin muestras de alteración
73	8	2734 B	JUAREZ	J40	1868	Paquete sellado correctamente sin muestras de alteración



74	9	2747 C1	JUAREZ	J13	1861	Paquete sellado correctamente sin muestras de alteración
75	9	2749 B	JUAREZ	J13	1862	Paquete sellado correctamente sin muestras de alteración
76	9	2752 B	JUAREZ	J13	1860	Paquete sellado correctamente sin muestras de alteración
77	9	2769 C1	JUAREZ	J13	1880	Paquete sellado correctamente sin muestras de alteración
78	9	2777 C1	JUAREZ	J13	1885	Paquete sellado correctamente sin muestras de alteración
79	9	2782 C1	JUAREZ	J13	1887	Paquete sellado correctamente sin muestras de alteración
80	9	2782 C8	JUAREZ	J13	1886	Paquete sellado correctamente sin muestras de alteración
81	9	2784 B	JUAREZ	J13	1887	Paquete sellado correctamente sin muestras de alteración
82	9	2787 B	JUAREZ	J13	1879	Paquete sellado correctamente sin muestras de alteración
83	9	2792 B	JUAREZ	J13	1892	Paquete sellado correctamente sin muestras de alteración

  
 INSTITUTO ESTADAL ELECTORAL  
 CHIHUAHUA

84	9	2792 C1	JUAREZ	J13	1886	Paquete sellado correctamente sin muestras de alteración
85	9	2793 B	JUAREZ	J13	1891	Paquete sellado correctamente sin muestras de alteración
86	9	2793 C1	JUAREZ	J13	1858	Paquete sellado correctamente sin muestras de alteración
87	9	2799 B	JUAREZ	J13	1880	Paquete sellado correctamente sin muestras de alteración
88	9	2802 C1	JUAREZ	J13	1890	Paquete sellado correctamente sin muestras de alteración
89	9	2803 B	JUAREZ	J13	1889	Paquete sellado correctamente sin muestras de alteración
90	9	2803 C1	JUAREZ	J13	1917	Paquete sellado correctamente sin muestras de alteración
91	9	2818 C1	JUAREZ	J13	1888	Paquete sellado correctamente sin muestras de alteración
92	9	2818 C3	JUAREZ	J13	1885	Paquete sellado correctamente sin muestras de alteración
93	9	2819 B	JUAREZ	J13	1861	Paquete sellado correctamente sin muestras de alteración



*[Handwritten signature]*

94	9	2821 C4	JUAREZ	J13	1889	Paquete sellado correctamente sin muestras de alteración
95	9	2823 C5	JUAREZ	J13	1887	Paquete sellado correctamente sin muestras de alteración
96	9	2823 C9	JUAREZ	J13	1862	Paquete sellado correctamente sin muestras de alteración
97	9	2824 C1	JUAREZ	J13	1890	Paquete sellado correctamente sin muestras de alteración
98	2	2830 B	JUAREZ	J30	1874	Paquete sellado correctamente sin muestras de alteración
99	2	2832 C2	JUAREZ	J30	1897	Paquete sellado correctamente sin muestras de alteración
100	9	2843 B	JUAREZ	J13	1879	Paquete sellado correctamente sin muestras de alteración
101	8	2903 B	JUAREZ	J40	1853	Paquete sellado correctamente sin muestras de alteración
102	8	2903 C1	JUAREZ	J40	1864	Paquete sellado correctamente sin muestras de alteración
103	8	2905 B	JUAREZ	J40	1884	Paquete sellado correctamente sin muestras de alteración



ELECTORAL  
COAHUILA

104	8	2906 B	JUAREZ	J40	1863	Paquete sellado correctamente sin muestras de alteración
105	8	2906 C1	JUAREZ	J40	1883	Paquete sellado correctamente sin muestras de alteración
106	8	2908 C1	JUAREZ	J40	1882	Paquete sellado correctamente sin muestras de alteración
107	8	2909 B	JUAREZ	J40	1851	Paquete sellado correctamente sin muestras de alteración
108	8	2910 C1	JUAREZ	J40	1852	Paquete sellado correctamente sin muestras de alteración
109	8	2911 B	JUAREZ	J40	1881	Paquete sellado correctamente sin muestras de alteración
110	8	2912 C1	JUAREZ	J40	1866	Paquete sellado correctamente sin muestras de alteración
111	8	2913 B	JUAREZ	J40	1884	Paquete sellado correctamente sin muestras de alteración
112	8	2914 B	JUAREZ	J40	1867	Paquete sellado correctamente sin muestras de alteración
113	8	2915 B	JUAREZ	J40	1850	Paquete sellado correctamente sin muestras de alteración



114	8	2920 C1	JUAREZ	J40	1863	Paquete sellado correctamente sin muestras de alteración
115	8	2922 B	JUAREZ	J40	1867	Paquete sellado correctamente sin muestras de alteración
116	8	2923 B	JUAREZ	J40	1851	Paquete sellado correctamente sin muestras de alteración
117	8	2925 B	JUAREZ	J40	1864	Paquete sellado correctamente sin muestras de alteración
118	8	2926 B	JUAREZ	J40	1866	Paquete sellado correctamente sin muestras de alteración
119	8	2926 C1	JUAREZ	J40	1866	Paquete sellado correctamente sin muestras de alteración
120	8	2934 B	JUAREZ	J40	1850	Paquete sellado correctamente sin muestras de alteración
121	8	2934 C1	JUAREZ	J40	1853	Paquete sellado correctamente sin muestras de alteración
122	8	2951 B	JUAREZ	J40	1853	Paquete sellado correctamente sin muestras de alteración
123	8	2960 B	JUAREZ	J40	1850	Paquete sellado correctamente sin muestras de alteración



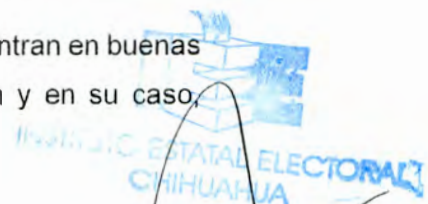


124	8	2967 B	JUAREZ	J40	1865	Paquete sellado correctamente sin muestras de alteración
125	8	2968 B	JUAREZ	J40	1852	Paquete sellado correctamente sin muestras de alteración
126	8	2972 B	JUAREZ	J40	1863	Paquete sellado correctamente sin muestras de alteración
127	8	2975 B	JUAREZ	J40	1849	Paquete sellado correctamente sin muestras de alteración
128	2	3114 C1	JUAREZ	J30	1872	Paquete sellado correctamente sin muestras de alteración

Una vez realizada la apertura de paquetes y clasificación de documentación y material electoral efectuada por las mesas de trabajo referidas (2, 4 y 5), cada mesa de trabajo va agrupando las cajas, que son etiquetadas con numeración consecutiva y por fecha, se forman en tarimas, levantadas a su vez mediante un montacargas y acomodadas en un área cercana a la puerta 5, para su posterior remisión a la empresa de reciclaje.

Asimismo, se hace constar que a la par de los que realizan los trabajos de clasificación de material y documentación electoral, personal autorizado recaba los paquetes vacíos y bolsas de plástico para enviarlos a la mesa identificada como "Desarmado y flejado de paquetes", en la que se depositan las bolsas recabadas de las mesas de trabajo citadas (2, 4 y 5) y se depositan en bolsas transparentes.

Posteriormente, los paquetes abiertos y vacíos son revisados y si se encuentran en buenas condiciones se flejan y acomodan en tarimas para su posterior revisión y en su caso, reciclaje.

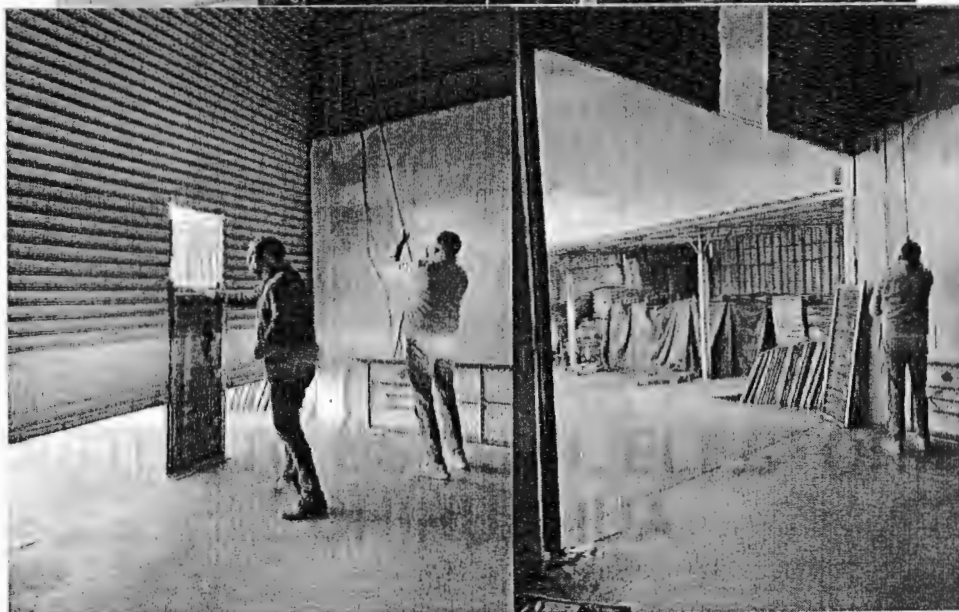


De igual forma, siendo las catorce horas con treinta y dos minutos del día en que se actúa, doy fe de la formación de un total de 67 (sesenta y siete) cajas que contienen boletas y talonarios, correspondientes al municipio de Juárez.

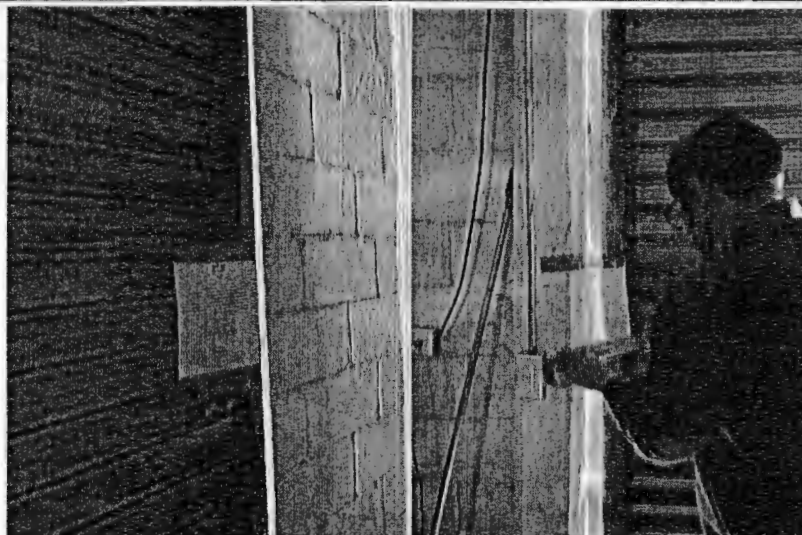
Por último, siendo las catorce horas con treinta y siete minutos del día en que se actúa, se hace constar el cierre de las puertas de acceso de la bodega electoral, para tal efecto el suscrito procedo a colocar sellos de seguridad en las puertas 5, 4 y 1, en tanto que las puertas 2 y 3, se verifica su estado y toda vez que no muestran daños o marcas de alteración, se dejan fijados los sellos anteriormente colocados; con lo que culmina la presente diligencia y se anexan diversas fotografías con el fin de evidenciar lo asentado. Se cierra el acta, firmando la presente, en ejercicio de mis funciones, quien actúa y da fe.  
**Doy fe.**



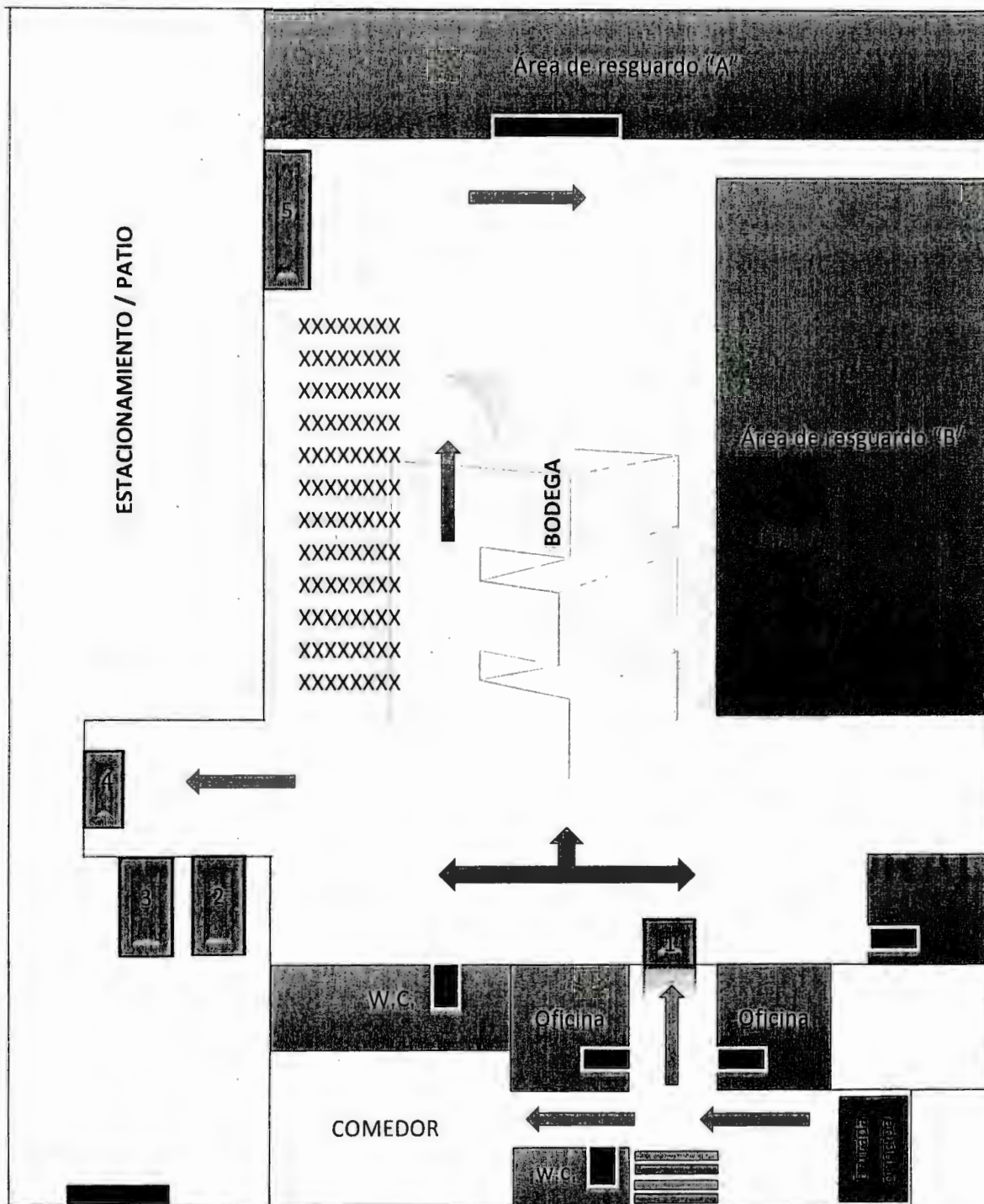
**JESÚS ARMANDO HERNÁNDEZ GAMEROS**  
**FUNCIONARIO HABILITADO CON FE PÚBLICA**








# ANEXO 1



LA SUSCRITA ENCARGADA DEL DESPACHO DE LA DIRECCIÓN JURÍDICA DEL INSTITUTO ESTATAL ELECTORAL DE CHIHUAHUA, CON FUNDAMENTO EN EL ARTÍCULO 21, INCISO G) DEL REGLAMENTO DE OFICIALÍA ELECTORAL DE ESTA AUTORIDAD COMICIAL, HAGO CONSTAR Y CERTIFICO QUE LA PRESENTE COPIA DEBIDAMENTE SELLADA Y COTEJADA, CONSTANTE DE DIECINUEVE FOJAS ÚTILES, CONCUERDA FIELMENTE CON EL ACTA CIRCUNSTANCIADA DE CLAVE IEE-DJ-OE-AC-012/2022 MISMA QUE OBRA EN ORIGINAL EN LOS ARCHIVOS DE ESTE ÓRGANO PÚBLICO LOCAL ELECTORAL

CHIHUAHUA, CHIHUAHUA, A DOS DE MARZO DE DOS MIL VEINTIDÓS. DOY FE.

  
MARISELVA OROZCO IBARRA  
ENCARGADA DEL DESPACHO DE LA DIRECCIÓN JURÍDICA



INSTITUTO ESTATAL ELECTORAL  
CHIHUAHUA