

**ACTA CIRCUNSTANCIADA**  
**INSTITUTO ESTATAL ELECTORAL DE CHIHUAHUA**  
**IEE-DJ-OE-AC-010/2022**

En la ciudad de Chihuahua, Chihuahua, siendo las nueve horas con veinte minutos, del cinco de enero de dos mil veintidós, quien suscribe Jesús Armando Hernández Gameros; funcionario adscrito a la Dirección Jurídica del Instituto Estatal Electoral, habilitada con fe pública conforme al acuerdo de clave **IEE/CE23/2017** emitido por el Consejo Estatal de este Instituto; me encuentro constituido en el domicilio ubicado en calle 34, número 6607, de la Colonia Tabalaopa en esta ciudad, lugar en el que se encuentra la bodega electoral de esta autoridad, con el propósito de llevar a cabo diligencia en cumplimiento a lo establecido en el acuerdo de clave **IEE/CE273/2021**, "*POR EL QUE SE APRUEBA LA APERTURA DE LA BODEGA ELECTORAL Y SE AUTORIZA LA DESTRUCCIÓN DE LA DOCUMENTACIÓN ELECTORAL UTILIZADA EN EL PROCESO ELECTORAL LOCAL 2020-2021*", así como de lo establecido por el artículo 435 inciso f) del Reglamento de Elecciones del Instituto Nacional Electoral; momento en el que **hago constar** que no se encuentran presentes ninguno de los integrantes del Consejo Estatal de este instituto, ni de las asambleas municipales, así como ningún representante de los partidos políticos o candidatos independientes.

Acto seguido, a las nueve horas con veintisiete minutos procedo a revisar el estado físico del sello de seguridad de la puerta 1 (tal y como se observa del mapa adjunto a la presente acta como **ANEXO 1**), el cual no muestra marcas de alteración y/o manipulación, por lo que continuo a retirar el citado sello y accedo al interior de la bodega electoral, ingreso al área de resguardo ubicado en el interior de la bodega electoral, donde se observan tarimas debidamente empleadas y en buen estado físico, mismas que contienen los paquetes electorales correspondiente a los municipios de: Guadalupe, Ignacio Zaragoza, Juárez y Matachi.

Posteriormente, me dirijo a cada una de las puertas de acceso de la bodega mencionada que se encuentran al interior de la bodega, constatando que los sellos de seguridad de las puertas 2 y 3 se encuentran sin marcas de alteración, por tanto, al no ser necesaria su apertura para los trabajos previstos para el día de hoy, dejo colocados dichos sellos y continúo con la revisión de los sellos de seguridad colocados en las puertas 4 y 5, de los que se aprecia que no cuentan con signos de daño o manipulación; sin embargo, al ser necesaria la apertura de dichos accesos por cuestiones de ventilación de la bodega,



procedo a retirarlos y levantar las cortinas de metal, acciones realizadas a las nueve horas con veintinueve minutos en la puerta número 5, y a las nueve horas con treinta y cinco minutos en la puerta número 4.

De igual modo, se hace constar que al interior de la bodega electoral se encuentran cuatro mesas blancas de 1.80 mts y 1.20 mts, y en cada una de ellas un rotulo con leyendas siguientes, respectivamente: "Mesa 1"; "Mesa 2"; "Mesa 4"; "Mesa 5"; "Desarmado y flejado de paquetes".

A las nueve horas con cuarenta minutos, se inició la colocación de los paquetes electorales correspondientes a los de municipios Guadalupe, Ignacio Zaragoza, Juárez y Matachi, frente a las mesas de trabajo mesa de trabajo (1, 2, 4 y 5), a las diez horas con cincuenta minutos, las mesas de trabajo comenzaron con la clasificación de la documentación electoral del Proceso Electoral local 2020-2021 según el procedimiento establecido por el documento expedido por la Consejera Presidenta, Yanko Durán Prieto, denominado "**LOGÍSTICA PARA LA DESTRUCCIÓN DE LA DOCUMENTACIÓN ELECTORAL LOCAL 2020-2021**"; dicha clasificación correspondiente al municipio antes mencionado que contienen los paquetes electorales siguientes:

DTO.	CASILLA	MUNICIPIO	NÚMERO DE TARIMA	CAJA	OBSERVACIONES	
1	11	1126 B	GUADALUPE	46	1731	Paquete sellado correctamente sin muestras de alteración
2	11	1127 B	GUADALUPE	46	1710	Paquete sellado correctamente sin muestras de alteración
3	11	1128 B	GUADALUPE	46	1731	Paquete sellado correctamente sin muestras de alteración
4	11	1129 B	GUADALUPE	46	1716	Paquete sellado correctamente sin muestras de alteración
5	11	1130 B	GUADALUPE	46	1730	Paquete sellado correctamente sin muestras de alteración
6	11	1130 C1	GUADALUPE	46	1730	Paquete sellado correctamente sin muestras de alteración
7	11	1131 B	GUADALUPE	46	1716	Paquete sellado correctamente sin muestras de alteración

8	11	1132 B	GUADALUPE	46	1710	Paquete sellado correctamente sin muestras de alteración
9	11	1132 E1	GUADALUPE	46	1730	Paquete sellado correctamente sin muestras de alteración
10	11	1134 B	GUADALUPE	46	1710	Paquete sellado correctamente sin muestras de alteración
11	11	1134 E1	GUADALUPE	46	1717	Paquete sellado correctamente sin muestras de alteración
12	1	1357 B	IGNACIO ZARAGOZA	49	1739	Paquete sellado correctamente sin muestras de alteración
13	1	1358 B	IGNACIO ZARAGOZA	49	1725	Paquete sellado correctamente sin muestras de alteración
14	1	1358 C1	IGNACIO ZARAGOZA	49	1724	Paquete sellado correctamente sin muestras de alteración
15	1	1359 B	IGNACIO ZARAGOZA	49	1719	Paquete sellado correctamente sin muestras de alteración
16	1	1359 C1	IGNACIO ZARAGOZA	49	1718	Paquete sellado correctamente sin muestras de alteración
17	1	1360 B	IGNACIO ZARAGOZA	49	1725	Paquete sellado correctamente sin muestras de alteración
18	1	1361 B	IGNACIO ZARAGOZA	49	1724	Paquete sellado correctamente sin muestras de alteración
19	1	1362 B	IGNACIO ZARAGOZA	49	1718	Paquete sellado correctamente sin muestras de alteración
20	1	1363 B	IGNACIO ZARAGOZA	49	1725	Paquete sellado correctamente sin muestras de alteración
21	1	1367 B	IGNACIO ZARAGOZA	49	1719	Paquete sellado correctamente sin muestras de alteración
22	1	1368 B	IGNACIO ZARAGOZA	49	1739	Paquete sellado correctamente sin muestras de alteración
23	1	1369 B	IGNACIO ZARAGOZA	49	1739	Paquete sellado correctamente sin muestras de alteración
24	1	1371 B	IGNACIO ZARAGOZA	49	1739	Paquete sellado correctamente sin muestras de alteración
25	1	1372 B	IGNACIO ZARAGOZA	49	1719	Paquete sellado correctamente sin muestras de alteración

26	1	1374 B	IGNACIO ZARAGOZA	49	1724	Paquete sellado correctamente sin muestras de alteración
27	2	1424 C4	JUAREZ	J32	1714	Paquete sellado correctamente sin muestras de alteración
28	2	1424 C6	JUAREZ	J32	1720	Paquete sellado correctamente sin muestras de alteración
29	2	1428 B	JUAREZ	J32	1715	Paquete sellado correctamente sin muestras de alteración
30	2	1429 C1	JUAREZ	J32	1714	Paquete sellado correctamente sin muestras de alteración
31	2	1430 C1	JUAREZ	J32	1713	Paquete sellado correctamente sin muestras de alteración
32	2	1430 C2	JUAREZ	J32	1715	Paquete sellado correctamente sin muestras de alteración
33	4	1446 B	JUAREZ	J42	1762	Paquete sellado correctamente sin muestras de alteración
34	4	1450 B	JUAREZ	J43	1737	Paquete sellado correctamente sin muestras de alteración
35	4	1451 B	JUAREZ	J42	1762	Paquete sellado correctamente sin muestras de alteración
36	4	1452 B	JUAREZ	J43	1738	Paquete sellado correctamente sin muestras de alteración
37	4	1493 B	JUAREZ	J42	1722	Paquete sellado correctamente sin muestras de alteración
38	4	1494 B	JUAREZ	J43	1745	Paquete sellado correctamente sin muestras de alteración
39	4	1495 B	JUAREZ	J42	1740	Paquete sellado correctamente sin muestras de alteración
40	4	1496 B	JUAREZ	J43	1736	Paquete sellado correctamente sin muestras de alteración
41	4	1499 B	JUAREZ	J42	1763	Paquete sellado correctamente sin muestras de alteración
42	4	1524 B	JUAREZ	J43	1735	Paquete sellado correctamente sin muestras de alteración
43	4	1525 B	JUAREZ	J43	1745	Paquete sellado correctamente sin muestras de alteración



44	4	1526 B	JUAREZ	J42	1759	Paquete sellado correctamente sin muestras de alteración
45	4	1527 B	JUAREZ	J42	1756	Paquete sellado correctamente sin muestras de alteración
46	4	1528 B	JUAREZ	J42	1743	Paquete sellado correctamente sin muestras de alteración
47	4	1529 B	JUAREZ	J42	1780	Paquete sellado correctamente sin muestras de alteración
48	4	1531 B	JUAREZ	J42	1722	Paquete sellado correctamente sin muestras de alteración
49	4	1533 B	JUAREZ	J43	1727	Paquete sellado correctamente sin muestras de alteración
50	4	1554 B	JUAREZ	J42	1760	Paquete sellado correctamente sin muestras de alteración
51	2	1563 C1	JUAREZ	J32	1708	Paquete sellado correctamente sin muestras de alteración
52	7	1883 C1	JUAREZ	J36	1784	Paquete sellado correctamente sin muestras de alteración
53	7	1899 B	JUAREZ	J36	1779	Paquete sellado correctamente sin muestras de alteración
54	7	1901 B	JUAREZ	J36	1759	Paquete sellado correctamente sin muestras de alteración
55	7	1901 C1	JUAREZ	J36	1783	Paquete sellado correctamente sin muestras de alteración
56	7	1902 B	JUAREZ	J36	1770	Paquete sellado correctamente sin muestras de alteración
57	7	1908 B	JUAREZ	J36	1771	Paquete sellado correctamente sin muestras de alteración
58	7	1908 C1	JUAREZ	J36	1752	Paquete sellado correctamente sin muestras de alteración
59	7	1912 B	JUAREZ	J36	1778	Paquete sellado correctamente sin muestras de alteración
60	8	1916 C4	JUAREZ	J43	1727	Paquete sellado correctamente sin muestras de alteración
61	7	1922 C1	JUAREZ	J36	1768	Paquete sellado correctamente sin muestras de alteración

62	7	1923 C1	JUAREZ	J36	1768	Paquete sellado correctamente sin muestras de alteración
63	7	1925 B	JUAREZ	J36	1753	Paquete sellado correctamente sin muestras de alteración
64	7	1925 C1	JUAREZ	J36	1771	Paquete sellado correctamente sin muestras de alteración
65	7	1927 C1	JUAREZ	J36	1777	Paquete sellado correctamente sin muestras de alteración
66	8	1929 C3	JUAREZ	J42	1759	Paquete sellado correctamente sin muestras de alteración
67	8	1939 B	JUAREZ	J42	1782	Paquete sellado correctamente sin muestras de alteración
68	8	1939 C1	JUAREZ	J42	1743	Paquete sellado correctamente sin muestras de alteración
69	2	2121 B	JUAREZ	J32	1713	Paquete sellado correctamente sin muestras de alteración
70	7	2711 C11	JUAREZ	J36	1777	Paquete sellado correctamente sin muestras de alteración
71	7	2711 C4	JUAREZ	J36	1754	Paquete sellado correctamente sin muestras de alteración
72	7	2711 C7	JUAREZ	J36	1770	Paquete sellado correctamente sin muestras de alteración
73	7	2711 C9	JUAREZ	J36	1769	Paquete sellado correctamente sin muestras de alteración
74	7	2753 B	JUAREZ	J36	1769	Paquete sellado correctamente sin muestras de alteración
75	7	2754 C1	JUAREZ	J36	1754	Paquete sellado correctamente sin muestras de alteración
76	7	2756 C1	JUAREZ	J36	1778	Paquete sellado correctamente sin muestras de alteración
77	7	2757 B	JUAREZ	J36	1783	Paquete sellado correctamente sin muestras de alteración
78	7	2759 B	JUAREZ	J36	1755	Paquete sellado correctamente sin muestras de alteración
79	7	2813 B	JUAREZ	J36	1784	Paquete sellado correctamente sin muestras de alteración



80	8	2908 B	JUAREZ	J42	1743	Paquete sellado correctamente sin muestras de alteración
81	8	2910 B	JUAREZ	J42	1742	Paquete sellado correctamente sin muestras de alteración
82	8	2915 C1	JUAREZ	J42	1761	Paquete sellado correctamente sin muestras de alteración
83	8	2915 C2	JUAREZ	J41	1748	Paquete sellado correctamente sin muestras de alteración
84	8	2916 B	JUAREZ	J42	1786	Paquete sellado correctamente sin muestras de alteración
85	8	2916 C1	JUAREZ	J42	1781	Paquete sellado correctamente sin muestras de alteración
86	8	2917 B	JUAREZ	J42	1740	Paquete sellado correctamente sin muestras de alteración
87	8	2917 C1	JUAREZ	J43	1745	Paquete sellado correctamente sin muestras de alteración
88	8	2918 C1	JUAREZ	J42	1781	Paquete sellado correctamente sin muestras de alteración
89	8	2918 C2	JUAREZ	J41	1773	Paquete sellado correctamente sin muestras de alteración
90	8	2919 B	JUAREZ	J42	1786	Paquete sellado correctamente sin muestras de alteración
91	8	2920 B	JUAREZ	J41	1772	Paquete sellado correctamente sin muestras de alteración
92	8	2921 B	JUAREZ	J43	1726	Paquete sellado correctamente sin muestras de alteración
93	8	2924 C2	JUAREZ	J41	1772	Paquete sellado correctamente sin muestras de alteración
94	8	2924 C3	JUAREZ	J41	1748	Paquete sellado correctamente sin muestras de alteración
95	8	2924 C4	JUAREZ	J42	1760	Paquete sellado correctamente sin muestras de alteración
96	8	2927 B	JUAREZ	J41	1717	Paquete sellado correctamente sin muestras de alteración
97	8	2928 B	JUAREZ	J41	1749	Paquete sellado correctamente sin muestras de alteración

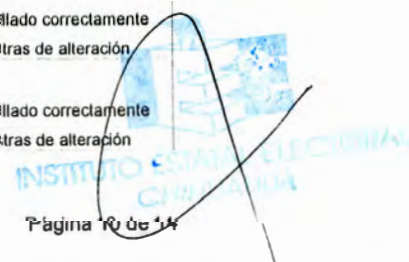
98	8	2929 C1	JUAREZ	J42	1758	Paquete sellado correctamente sin muestras de alteración
99	8	2929 C2	JUAREZ	J41	1734	Paquete sellado correctamente sin muestras de alteración
100	8	2929 C3	JUAREZ	J42	1762	Paquete sellado correctamente sin muestras de alteración
101	8	2930 B	JUAREZ	J43	1752	Paquete sellado correctamente sin muestras de alteración
102	8	2930 C1	JUAREZ	J43	1750	Paquete sellado correctamente sin muestras de alteración
103	8	2930 C2	JUAREZ	J42	1786	Paquete sellado correctamente sin muestras de alteración
104	8	2930 C3	JUAREZ	J42	1756	Paquete sellado correctamente sin muestras de alteración
105	8	2930 C4	JUAREZ	J43	1751	Paquete sellado correctamente sin muestras de alteración
106	8	2930 C5	JUAREZ	J41	1749	Paquete sellado correctamente sin muestras de alteración
107	8	2930 C6	JUAREZ	J42	1742	Paquete sellado correctamente sin muestras de alteración
108	8	2930 C7	JUAREZ	J41	1733	Paquete sellado correctamente sin muestras de alteración
109	8	2930 C8	JUAREZ	J41	1732	Paquete sellado correctamente sin muestras de alteración
110	8	2930 C9	JUAREZ	J41	1732	Paquete sellado correctamente sin muestras de alteración
111	8	2931 B	JUAREZ	J43	1737	Paquete sellado correctamente sin muestras de alteración
112	8	2931 C1	JUAREZ	J42	1722	Paquete sellado correctamente sin muestras de alteración
113	8	2932 B	JUAREZ	J42	1741	Paquete sellado correctamente sin muestras de alteración
114	8	2933 B	JUAREZ	J41	1764	Paquete sellado correctamente sin muestras de alteración
115	8	2935 B	JUAREZ	J42	1721	Paquete sellado correctamente sin muestras de alteración





116	8	2938 B	JUAREZ	J43	1750	Paquete sellado correctamente sin muestras de alteración
117	8	2941 B	JUAREZ	J42	1721	Paquete sellado correctamente sin muestras de alteración
118	8	2943 B	JUAREZ	J41	1765	Paquete sellado correctamente sin muestras de alteración
119	8	2944 B	JUAREZ	J43	1747	Paquete sellado correctamente sin muestras de alteración
120	8	2945 B	JUAREZ	J41	1764	Paquete sellado correctamente sin muestras de alteración
121	8	2946 B	JUAREZ	J43	1728	Paquete sellado correctamente sin muestras de alteración
123	8	2947 B	JUAREZ	J43	1752	Paquete sellado correctamente sin muestras de alteración
124	8	2948 B	JUAREZ	J43	1728	Paquete sellado correctamente sin muestras de alteración
125	8	2949 B	JUAREZ	J43	1735	Paquete sellado correctamente sin muestras de alteración
126	8	2950 B	JUAREZ	J43	1744	Paquete sellado correctamente sin muestras de alteración
127	8	2952 B	JUAREZ	J43	1728	Paquete sellado correctamente sin muestras de alteración
128	8	2953 B	JUAREZ	J43	1736	Paquete sellado correctamente sin muestras de alteración
129	8	2954 B	JUAREZ	J43	1738	Paquete sellado correctamente sin muestras de alteración
130	8	2955 B	JUAREZ	J43	1729	Paquete sellado correctamente sin muestras de alteración
131	8	2956 B	JUAREZ	J43	1726	Paquete sellado correctamente sin muestras de alteración
132	8	2957 B	JUAREZ	J42	1761	Paquete sellado correctamente sin muestras de alteración
133	8	2958 B	JUAREZ	J43	1726	Paquete sellado correctamente sin muestras de alteración
134	8	2959 B	JUAREZ	J42	1757	Paquete sellado correctamente sin muestras de alteración

135	8	2961 B	JUAREZ	J43	1736	Paquete sellado correctamente sin muestras de alteración
136	8	2962 B	JUAREZ	J42	1780	Paquete sellado correctamente sin muestras de alteración
137	8	2962 C1	JUAREZ	J42	1763	Paquete sellado correctamente sin muestras de alteración
138	8	2963 B	JUAREZ	J42	1742	Paquete sellado correctamente sin muestras de alteración
139	8	2964 B	JUAREZ	J42	1780	Paquete sellado correctamente sin muestras de alteración
140	8	2969 B	JUAREZ	J41	1734	Paquete sellado correctamente sin muestras de alteración
141	8	2970 B	JUAREZ	J41	1734	Paquete sellado correctamente sin muestras de alteración
142	8	2971 B	JUAREZ	J42	1758	Paquete sellado correctamente sin muestras de alteración
143	8	2971 C1	JUAREZ	J43	1744	Paquete sellado correctamente sin muestras de alteración
144	8	2971 C2	JUAREZ	J43	1746	Paquete sellado correctamente sin muestras de alteración
145	8	2971 C3	JUAREZ	J43	1735	Paquete sellado correctamente sin muestras de alteración
146	8	2971 C4	JUAREZ	J43	1726	Paquete sellado correctamente sin muestras de alteración
147	8	2973 B	JUAREZ	J42	1763	Paquete sellado correctamente sin muestras de alteración
148	13	2271 B	MATACHI	44	1683	Paquete sellado correctamente sin muestras de alteración
149	13	2272 B	MATACHI	44	1707	Paquete sellado correctamente sin muestras de alteración
150	13	2272 C1	MATACHI	44	1707	Paquete sellado correctamente sin muestras de alteración
151	13	2273 B	MATACHI	44	1683	Paquete sellado correctamente sin muestras de alteración
152	13	2274 B	MATACHI	44	1683	Paquete sellado correctamente sin muestras de alteración



153	13	2275 B	MATACHI	44	1709	Paquete sellado correctamente sin muestras de alteración
154	13	2276 B	MATACHI	44	1709	Paquete sellado correctamente sin muestras de alteración
154	13	2277 B	MATACHI	44	1683	Paquete sellado correctamente sin muestras de alteración

Una vez realizada la apertura de paquetes y clasificación de documentación y material electoral efectuada por las mesas de trabajo referidas (1, 2, 4 y 5), cada mesa de trabajo va agrupando las cajas, que son etiquetadas con numeración consecutiva y por fecha, se forman en tarimas, levantadas a su vez mediante un montacargas y acomodadas en un área cercana a la puerta 5, para su posterior remisión a la empresa de reciclaje.

Asimismo, se hace constar que a la par de los que realizan los trabajos de clasificación de material y documentación electoral, personal autorizado recaba los paquetes vacíos y bolsas de plástico para enviarlos a la mesa identificada como "Desarmado y flejado de paquetes", en la que se depositan las bolsas recabadas de las mesas de trabajo citadas (1, 2, 4 y 5) y se depositan en bolsas transparentes.

Posteriormente, los paquetes abiertos y vacíos son revisados y si se encuentran en buenas condiciones se flejan y acomodan en tarimas para su posterior revisión y en su caso, reciclaje.

De igual forma, siendo las catorce horas con treinta y dos minutos del día en que se actúa, doy fe de la formación de un total de 72 (setenta y dos) cajas que contienen boletas y talonarios, corresponden a los municipios de Guadalupe, Ignacio Zaragoza, Juárez y Matachi.

Por último, siendo las catorce horas con treinta y siete minutos del día en que se actúa, se hace constar el cierre de las puertas de acceso de la bodega electoral, para tal efecto el suscrito procedo a colocar sellos de seguridad en las puertas 5, 4 y 1, en tanto que las puertas 2 y 3, se verifica su estado y toda vez que no muestran daños o marcas de alteración, se dejan fijados los sellos anteriormente colocados; con lo que culmina la

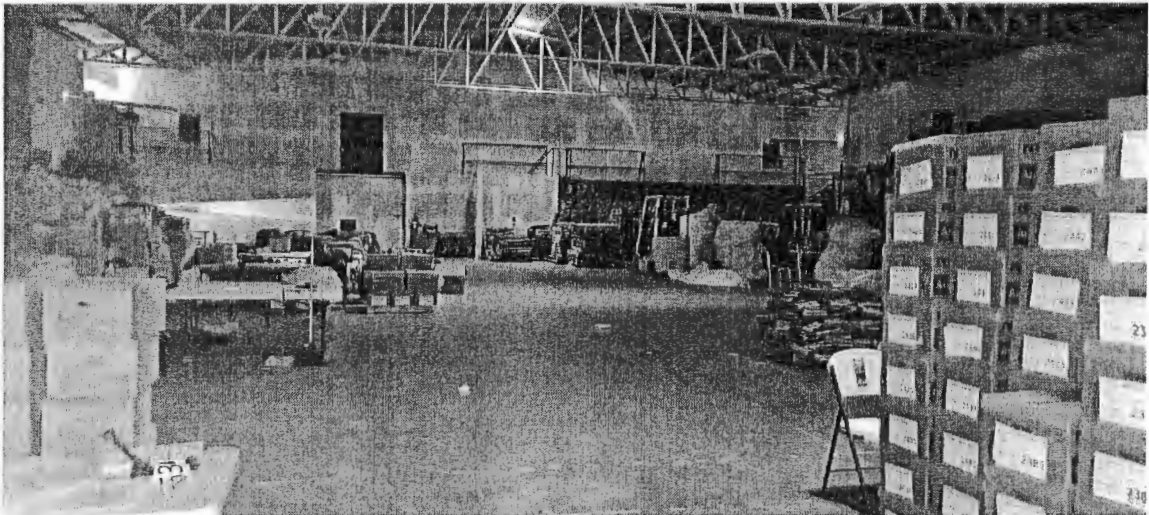
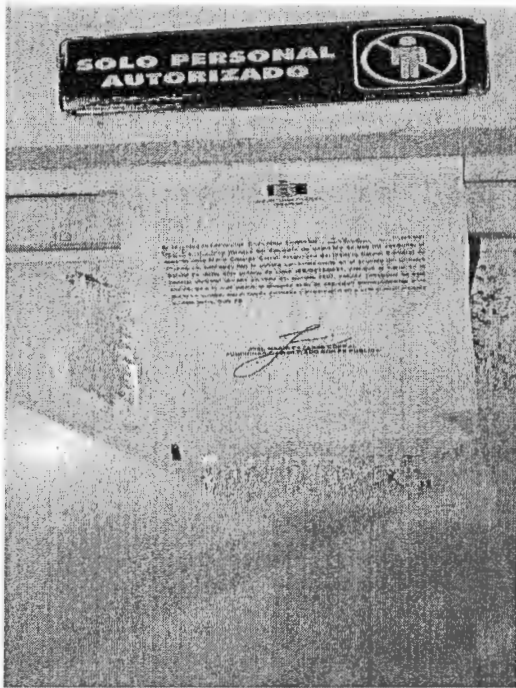


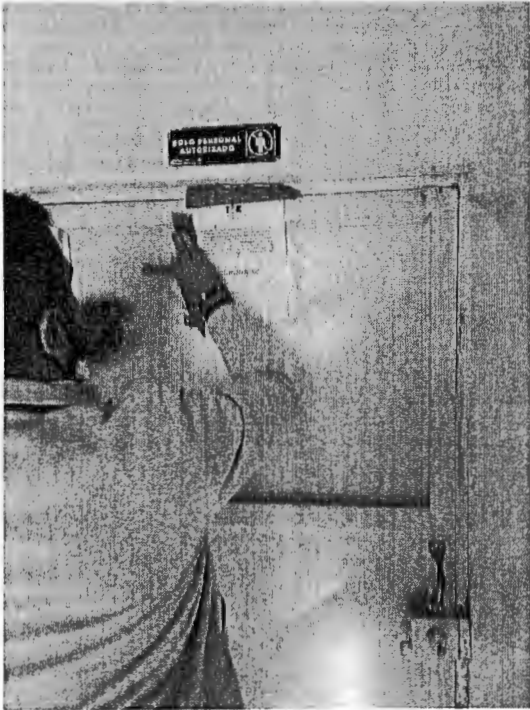
presente diligencia y se anexan diversas fotografías con el fin de evidenciar lo asentado.  
Se cierra el acta, firmando la presente, en ejercicio de mis funciones, quien actúa y da fe.  
Doy fe.



**JESÚS ARMANDO HERNÁNDEZ GAMEROS**  
**FUNCIONARIO HABILITADO CON FE PÚBLICA**



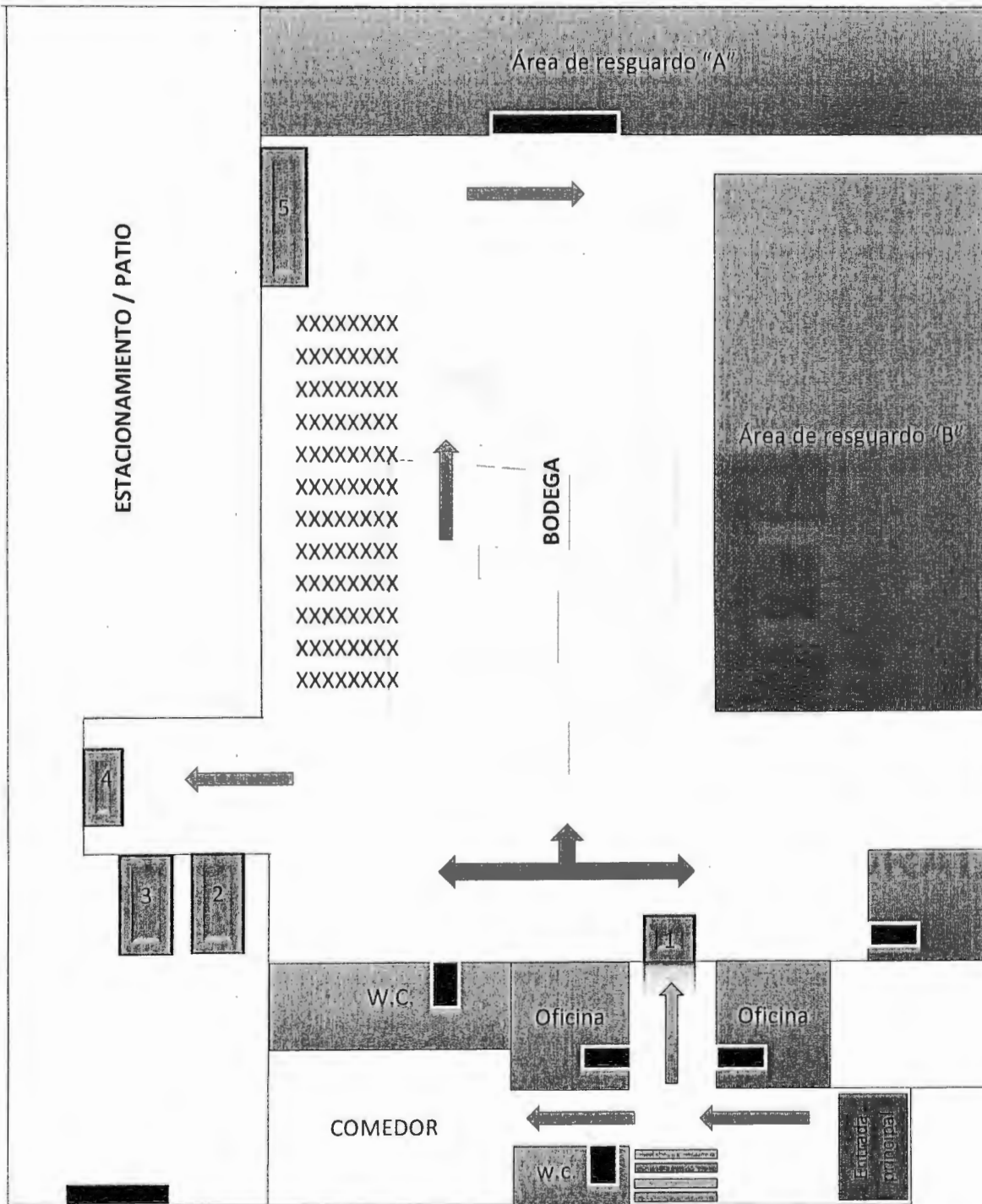




IEE-DJ-OE-AC-010/2022




# ANEXO 1



LA SUSCRITA ENCARGADA DEL DESPACHO DE LA DIRECCIÓN JURÍDICA DEL INSTITUTO ESTATAL ELECTORAL DE CHIHUAHUA, CON FUNDAMENTO EN EL ARTÍCULO 21, INCISO G) DEL REGLAMENTO DE OFICIALÍA ELECTORAL DE ESTA AUTORIDAD COMICIAL, HAGO CONSTAR Y CERTIFICO QUE LA PRESENTE COPIA DEBIDAMENTE SELLADA Y COTEJADA, CONSTANTE DE QUINCE FOJAS ÚTILES, CONCUERDA FIELMENTE CON EL ACTA CIRCUNSTANCIADA DE CLAVE IEE-DJ-OE-AC-010/2022 MISMA QUE OBRA EN ORIGINAL EN LOS ARCHIVOS DE ESTE ÓRGANO PÚBLICO LOCAL ELECTORAL

CHIHUAHUA, CHIHUAHUA, A DOS DE MARZO DE DOS MIL VEINTIDÓS. DOY FE.

  
MARISELYA OROZCO IBARRA  
ENCARGADA DEL DESPACHO DE LA DIRECCIÓN JURÍDICA



INSTITUTO ESTATAL ELECTORAL  
CHIHUAHUA